

6

SCHRITTE ZU IHRER INDIVIDUELLEN CONSETA

STEPS TO YOUR INDIVIDUAL CONSETA

DE Conseta ist nicht nur ein Sofaprogramm, sondern auch ein Elementmöbelprogramm mit unzähligen Möglichkeiten. Eine Vielzahl an Typen und Elementen, kombiniert mit den Armlehnenformen, lässt einen Gestaltungsspielraum zu, der für fast jede Raumplanung die passende Einrichtungslösung bietet. Verschiedene Armlehnenformen und Korpusbreiten bedeuten Ausstattungsvielfalt für individuelle Lösungen. Auf den folgenden Seiten erhalten Sie einen Überblick über die Möglichkeiten Ihre Conseta zu planen.

Haben Sie Sonderwünsche? Wenn Sie spezielle Abmessungen, Kürzungen auf Sondermaß, Erhöhung der Sitzfläche wünschen oder Ihre Conseta noch spezielle Ausstattungsmerkmale haben soll, die wir nicht als Standard anbieten – kein Problem, fast alles ist machbar. Fragen Sie Ihren COR-Fachhändler.

EN Conseta is not only a sofa programme but also an add-on programme offering countless possibilities. Elements of different shapes and sizes combined with a choice of armrests give plenty of scope to explore configurations to fit every room. Various styles of armrest and a choice of carcass widths give birth to a wide range of design solutions. The following pages give you an overview of the possibilities when planning your own Conseta grouping.

Do you have a special request? If you need specific or measurements, increased seathight or want special fittings for your Conseta which we do not offer as standard, no problem – almost anything is possible. Ask your COR dealer.

1 Bodennah oder bodenfrei Divan base or open base



* Bei bodenfreien Sofas kann die Sitzhöhe von 43 cm um max. 2 cm erhöht werden.
* For open base elements the seat height of 43 cm can be increased of max. 2 cm

2 Korpusbreiten von 60–240 cm, Höhe 80 cm, Tiefe 87 cm Body widths from 60–240 cm, height 80 cm, depth 87 cm



¹ Wahlweise mit durchgehendem Sitz- und/oder Rückenkissen. Optional with one continuous seat and/or back cushion

² Wahlweise mit durchgehendem Sitzkissen. Optional with one continuous seat cushion

³ Auch in 97 cm Tiefe erhältlich. Also available in 97 cm deep

3a

Armlehnenformen für Korpus bodenfrei
Armrest styles for open base elements



B 4 cm, H 42 cm
W 4 cm, H 42 cm

B 6 cm, H 54 cm
W 6 cm, H 54 cm

B 6 cm, H 60 cm
W 6 cm, H 60 cm

B 12 cm, H 54 cm
W 12 cm, H 54 cm

B 12 cm, H 60 cm
W 12 cm, H 60 cm

B 16 cm, H 54 cm
W 16 cm, H 54 cm

B 16 cm, H 60 cm
W 16 cm, H 60 cm



B 12 cm, H 54 cm
W 12 cm, H 54 cm

B 12 cm, H 60 cm
W 12 cm, H 60 cm

B 16 cm, H 54 cm
W 16 cm, H 54 cm

B 16 cm, H 60 cm
W 16 cm, H 60 cm

Klappbare Armlehnen
Adjustable armrests



B 7/32 cm, H 71,5/45 cm
W 7/32 cm, H 71.5/45 cm

B 7/32 cm, H 71,5/45 cm
W 7/32 cm, H 71.5/45 cm

4a

Fußvarianten für Korpus bodenfrei
Foot variants for open base elements



Metallkufe
Metal skid

Schmalfuß
L-leg

Tellerfuß
Disc foot

3b

Armlehnenformen für Korpus bodennah
Armrest styles for divan base elements



B 4 cm, H 42 cm
W 4 cm, H 42 cm

B 12 cm, H 54 cm
W 12 cm, H 54 cm

B 12 cm, H 60 cm
W 12 cm, H 60 cm



B 16 cm, H 54 cm
W 16 cm, H 54 cm

B 16 cm, H 60 cm
W 16 cm, H 60 cm

B 24 cm, H 54 cm
W 24 cm, H 54 cm

B 24 cm, H 60 cm
W 24 cm, H 60 cm

Klappbare Armlehnen
Adjustable armrests



B 7/32 cm, H 71,5/45 cm
W 7/32 cm, H 71.5/45 cm

4b

Fußvarianten für Korpus bodennah
Foot variants for divan base elements



Gleiter
Black glide

Rahmenfuß
Profile foot

* Rahmenfuß nur bei
Armlehnenbreite 16 cm
und 24 cm möglich.
* Profile foot only available
for armrests width 16 cm
and 24 cm

5

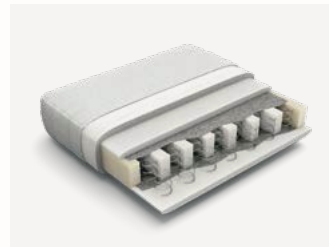
Abschlusselemente, Eckelemente, Liegenelemente
Closing elements, corner elements, chaise longues

Auch in 97 cm Tiefe erhältlich
Also available in 97 cm deep

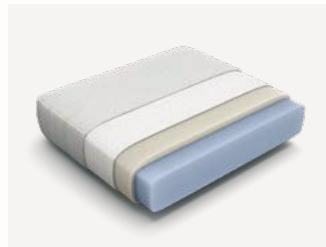


6

Fünf verschiedene Kissenfüllungen
Five comfort levels



DE Polyäther-Kissen mit innenliegendem Bonell-Federkern. Nur als Sitzkissen möglich. Fester, straffer Sitzkomfort und formstabil.
EN Polyether cushion with a Bonell Spring inside. Only available as seat cushion. Firm tension seat comfort and dimensionally stable.



DE Elastische, formstabile Polyäther-Kombination mit hohem Raumgewicht. Im Sitzkomfort weicher als Federkern.
EN Resilient, dimensionally stable polyether combination with a high volumetric weight. Softer than Bonell Spring.



DE Elastische formstabile Kaltschaum-Kombination mit einer Visko-Schaum-Ummantelung. Die Kombination von Visko-Schaum und einer leichten Bombage auf der Sitzfläche verringert die Bildung von Sitzspiegeln. Im Sitzkomfort weicher als die Polyäther-Füllung.
EN Elastic, dimensionally stable cold foam combination with a Visko foam shell. The combination of Visko foam and slight cambering on the seat surface reduces the formation of seat sheen. In terms of seating comfort softer than polyether filling.



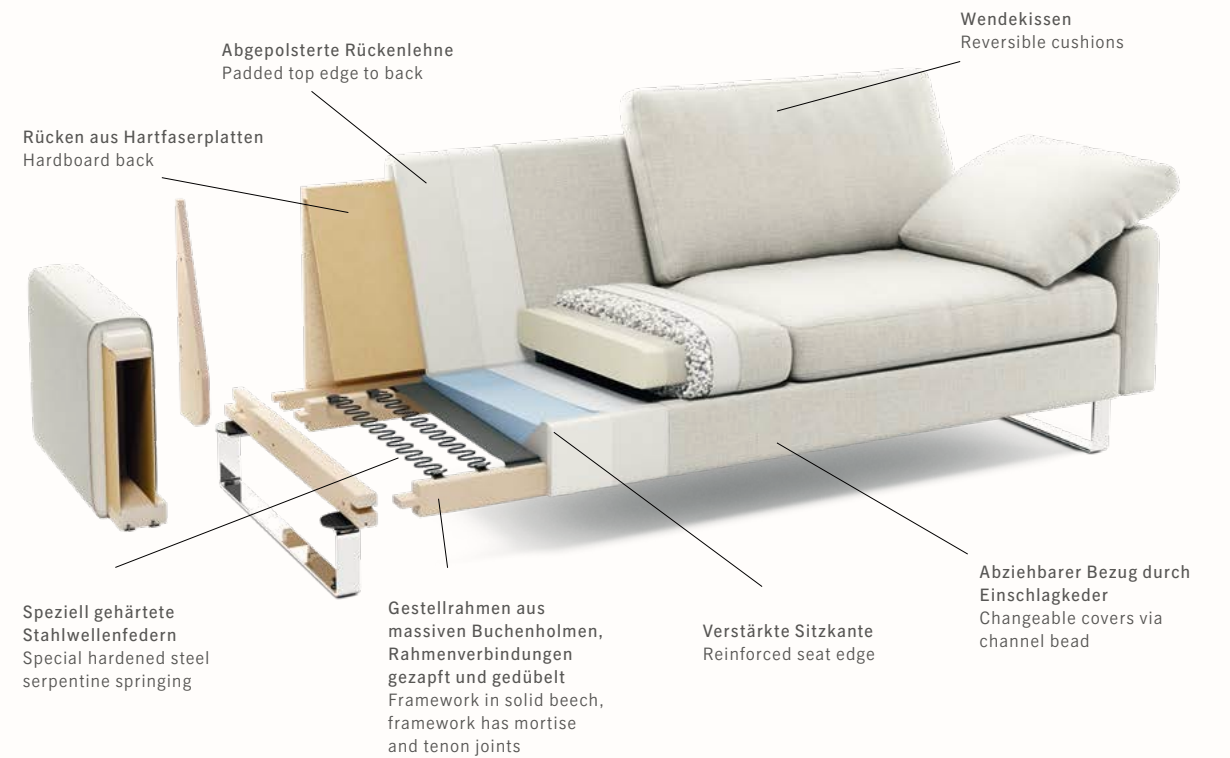
DE Abgekammerte Luftzellenstäbchen mit Kaltschaumkern (15% über RAL-Norm). Diese Füllung sollte hin und wieder aufgeschüttelt werden, um ihre bauschige Qualität zu erhalten.
EN Chambered synthetic fibre surrounding a foam centre (15% better than RAL standard). This filling should be given a good pummelling every now and then in order to maintain its plumpness.



DE PolyPLUS Rückenkissen verringert die Sitztiefe um 3 cm, wodurch eine aufrechtere Sitzposition möglich ist. Polyäther-Kern aufgefüllt mit Luftzellenstäbchen. Formstabil, jedoch weicher im Komfort.
EN PolyPlus back cushion reduces seating depth by 3 cm, which allows a more upright seating position. Polyether centre filled with synthetic fibre. Stable in dimension but softer in comfort.



AUFBAU CROSS-SECTION



Abgepolsterte Rückenlehne
Padded top edge to back

Rücken aus Hartfaserplatten
Hardboard back

Speziell gehärtete Stahlwellenfedern
Special hardened steel serpentine springing

Gestellrahmen aus massiven Buchenholmen, Rahmenverbindungen gezapft und gedübelt
Framework in solid beech, framework has mortise and tenon joints

Verstärkte Sitzkante
Reinforced seat edge

Abziehbare Bezug durch Einschlagkeder
Changeable covers via channel bead

Wendekissen
Reversible cushions

SCHLAFSOFA SOFA BED



DE Schlafsofas und erstklassiges Design schließen sich aus? Nicht so bei Conseta. Mit seinem boden-nahem Korpus in 87 oder 97 cm Tiefe sieht sie eingeklappt hervorragend aus – und verwandelt sich ausgeklappt in ein komfortables Gästebett (Liegefläche 155 x 200 cm). Ein Überwurf auf der faltbaren Kaltschaummatratze lässt das Gestell unsichtbar werden, die Rückenkissen bleiben in Position und laden zum Lesen im Bett ein. Das alles in Sekundenschnelle und mit einer angenehm hohen Liegefläche – fast wie bei Ihren Gästen zu Hause.

EN Sofa beds and top-notch design are mutually exclusive? Not with Conseta. With its closed-base frame available in depths of 87 or 97 cm it looks great when folded up – and transforms itself into a comfortable guest bed when folded out (sleeping surface 155 x 200 cm). A throw over the foldable cold-foam mattress makes the frame vanish, while the backrest cushions remain in position and are perfect for reading in bed. And all done in a few seconds and with a pleasantly raised lying surface – your guests will almost believe they are back home.