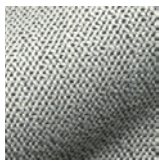
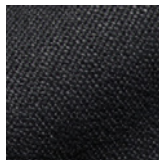




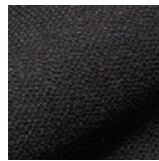
**8070**  
kreide / chalk



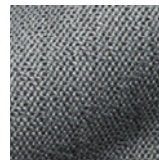
**8071**  
salz+pfeffer /  
salt+pepper



**8072**  
graphit / graphite



**8073**  
anthrazit /  
anthracite



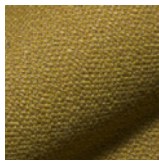
**8074**  
platin / platinum



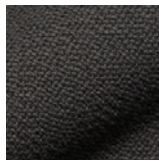
**8075**  
stahl / steel



**8076**  
terra / terra



**8077**  
curry / curry



**8078**  
tabak / tobacco



**8079**  
aschgrau / ash grey



**8080**  
kitt / kitt



**8081**  
muschel / shell

Material/material:	30% Viskose/Viscose 25% Polyacryl/Polyacrylics 25% Polyamid/Polyamide 20% Baumwolle/Cotton	Artikelbeschreibung Gebrauchs- und warentypische Eigenschaften/ article description and wear/product characteristics:	Dieses Mischgewebe aus Baumwolle, Viskose u. Synthetik überzeugt sofort aufgrund der außergewöhnlichen, weichen, soften und voluminösen Haptik. Der Artikel ist eine Freude für jeden Textilliebhaber. Ein univer- sell einsetzbarer und zeitlos klassischer Artikel. Die raffinierte Garnstruktur und die besondere Webtechnik verleihen dem Stoff einen ganz besondere Oberflächenstruktur mit körniger und gleichzeitig eleganter, zart glänzender Ausstrahlung und filigranem Melangeeffekt. Die Farbpalette reicht von Kreide, grau- und brauntönen bis anthrazit und curry.  This blended weave made from cotton, viscose and synthetic fibres impresses in- stantly with its exceptional, soft and voluminous feel. A universally usable and timelessly classic article. The refined yarn structure and the special weaving technique lend the fabric a very particular surface structure with a grainy and at the same time elegant, gently gleaming radiance and a delicate blend effect. The colour palette ranges from chalk, grey and brown tones to anthracite and curry.
Gewicht lfd Meter/ weight per metre:	850 g		
Stoffbreite/fabric width:	140 cm		
Strapazierfähigkeit/ durability:	normale Beanspruchung/normal use		
Lichtechtheit (1-8)/ Light fastness (1-8):	5		
Pilling/pilling:	4		
Pflege und Reinigung/ care and cleaning:			
Stoffart/fabric type:	Strukturgewebe/structural fabric		
Brandschutz/ fire protection:	BS 5852 Zigarettentest, Cal. TB 117-2013 bestanden/cigarette test, cal. TB 117-2013, AB 2998 passed		

