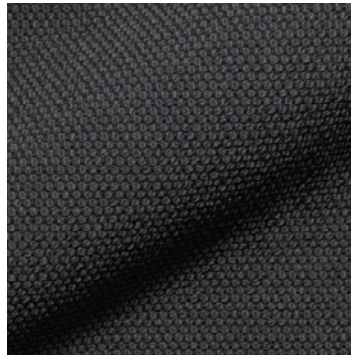
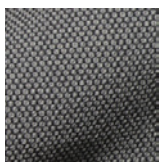


120



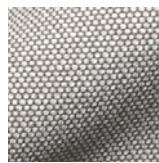
12045
anthrazit / anthracite



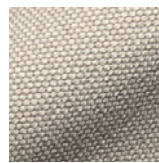
12025
steingrau / stone gray



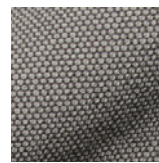
12026
grau / gray



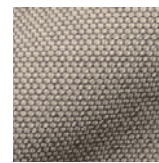
12027
ecru-taupe / ecru-taupe



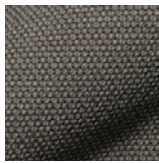
12028
natur / nature



12029
rauchgrau / smoke gray



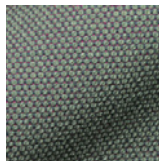
12030
kitt / kitt



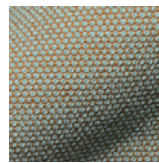
12031
trüffelgrau / truffle gray



12032
taupe / taupe



12033
mintgrün-blau / mint green blue



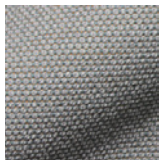
12034
salbei safran / sage saffron



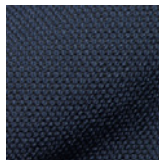
12035
flamingo / flamingo



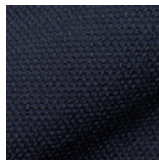
12036
terracotta blau / terracotta blue



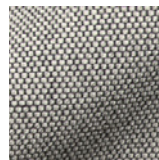
12037
himmelblau / sky blue



12038
blau / blue



12039
nachtblau / night blue



12041
pepper schwarz / pepper black



12043
calla ecru-grau / calla ecru gray

Material/material:	96% Schurwolle/New wool 4% Polyamid/Polyamide
Gewicht lfd Meter/ weight per metre:	1010 g
Stoffbreite/fabric width:	140 cm
Strapazierfähigkeit/ durability:	starke Beanspruchung/heavy use
Lichtechtheit (1-8)/ Light fastness (1-8):	5-6
Pilling/pilling:	4-5
Pflege und Reinigung/ care and cleaning:	
Stoffart/fabric type:	Flachgewebe mit Wabenstruktur/ flat-weave with honeycomb structure
Brandschutz/ fire protection:	BS 5852 Crip5 Zigaretten- und Streichholztest, Cal. TB 117-2013, antistatisch/ BS 5852 Crip5 cigarette and match test, Cal. TB 117-2013, AB 2998 passed, antistatic

Artikelbeschreibung
Gebrauchs- und warentypische Eigenschaften/
article description and wear/product characteristics:

Schwerer, hochwertiger Schurwollstoff mit natürlichem, matten Glanz und besonderer Farbbrillanz. Mit raffinierter Webtechnik entsteht eine Wabenstruktur an der Stoffoberfläche. Diese verleiht dem Artikel einen voluminösen und körnigen Charakter mit Tiefenwirkung. Die verwendete Merinowolle in Kammgarnqualität ist äußerst strapazierfähig und langlebig. Das Gewebe regeneriert sich und verhindert dadurch bleibende Druckstellen. Wolle ist schmutzabweisend und passt sich der Raumtemperatur an - wirkt im Winter wärmend und im Sommer kühlend. Die Farbpalette ist besonders facettenreich und eigenständig.

Heavy, high-quality virgin wool fabric with a natural, matt sheen and outstanding colour brilliance. A sophisticated weaving technique produces a honeycomb structure on the fabric's surface which lends the article a special, voluminous and grainy character giving the effect of depth. The worsted-quality merino wool used is extremely hard-wearing and durable. The fabric regenerates itself, thereby preventing lasting pressure marks. Wool repels dirt and adapts to room temperature, warming in the winter and cooling in the summer. The range of colours is particularly multifaceted and distinct.



www.blauer-engel.de/uz117

Die abgebildeten Farben können im Druck vom Original abweichen. / The print colours may differ from the original version.

ACHTUNG: Nicht alle Stoffe sind auf allen COR Modellen zu verarbeiten. / PLEASE NOTE: not all fabrics can be used on every COR model.