

80

NEU



8180

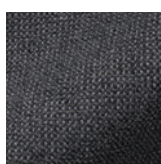
birkenweiß / birch white



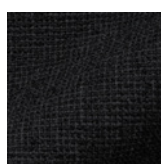
Zum Geburtstags 2024 in Preisgruppe 50 statt 80/
For the birthday 2024 in price group 50 instead 80



8181

silbergrau /
silver grey

8182

stahlgrau /
steel grey

8183

anthrazit /
anthracite

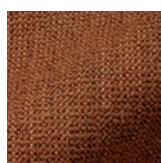
8184

goldgrau /
golden grey

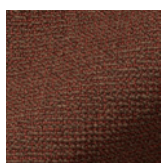
8185

honiggelb /
honey yellow

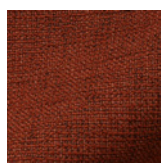
8186

aprikose /
apricot

8187

terrakotta /
terrakotta

8188

ziegelrot /
brick red

8189

rostrot /
rust red

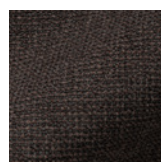
8190

wollweiß /
wool white

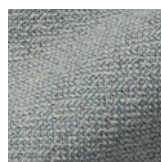
8191

perlweiß /
pearl white

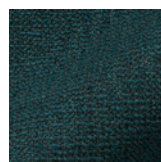
8192

greige /
greige

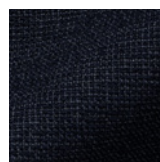
8193

walnussbraun /
walnut brown

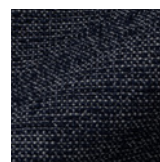
8194

wasserblau /
water blue

8195

petrol /
teal

8196

indigo /
indigo

8197

blaugrau /
blue grey

Material/material:	37% Polyacryl/Polyacryl 30% Polyester/Polyester 18% Baumwolle/Cotton 13% Schurwolle/New Wool 2% Polyamid/Polyamide
Gewicht lfd Meter/ weight per metre:	895 g
Stoffbreite/fabric width:	140 cm
Strapazierfähigkeit/ durability:	starke Beanspruchung/heavy use
Lichtechtheit (1-8)/ Light fastness (1-8):	5-6
Pilling/pilling:	4-5
Pflege und Reinigung/ care and cleaning:	
Stoffart/fabric type:	Leinwandbindung/canvas binding
Brandschutz/fire protection:	BS 5852 Zigaretten-, Streichholztest und Cal. TB 117-2013 bestanden/BS 5852 cigarette and match test, Cal. TB 117-2013, AB 2998 passed

Artikelbeschreibung
Gebrauchs- und
warentypische
Eigenschaften/
article description
and wear/product
characteristics:

Moderner, zeitgemäßer und innovativer
Polsterstoff mit einer klassischen Leinwandbindung
und inspiriert durch handgewebte Berber-Stoffe und
-Teppiche. Interessant ist die Kombination verschie-
dener Ondé-Garne. Für Kette und Schuss werden
unterschiedlich dicke und farblich kontrastierende
Garne verwebt. Aufgrund dieser Kombination erlangt
der Bezugsstoff eine Spannung und optische Tiefe.
Es entstehen Licht- und Schatteneffekte, welche die
Dreidimensionalität der Oberfläche betonen. Das
strapazierfähige Mischgewebe aus Synthetik, Schur-
wolle und Baumwolle überzeugt mit einer besonde-
ren Textur, sowie einer sehr angenehmen Haptik.
Die Farbpalette reicht von neutralen, natürlichen
Basic-Farbtönen bis hin zu dynamischen und
kräftigen Farbkzentzen./Modern, contemporary
and innovative upholstery fabric with a classic plain
weave inspired by hand-woven Berber fabrics and
carpets. The combination of different Ondé yarns is
interesting. Yarns of different thicknesses and con-
trasting colours are woven into the warp and weft.
This combination lends tension and optical depth to
the upholstery fabric. Light and shadow effects are
created that emphasise the three-dimensionality of
the surface. The hard-wearing blended fabric of syn-
thetics, virgin wool and cotton has a special texture
and is very pleasant to the touch. The colour palette
ranges from neutral, natural base tones to dynamic,
bold accents.



www.blauer-engel.de/uz117

Die abgebildeten Farben können im Druck vom Original abweichen. / The print colours may differ from the original version.

ACHTUNG: Nicht alle Stoffe sind auf allen COR Modellen zu verarbeiten. / PLEASE NOTE: not all fabrics can be used on every COR model.